



halı apre makinası  
carpet backcoating line

**GÜRELMAK**





► GÜRELMAC MAKİNA geçmiş bilgi ve tecrübesini günümüz bilgi ve teknolojileri ile birleştirerek yaklaşık yarım asırdır makine imalatına devam etmektedir. Şirket kuruluş yeri olan İstanbul'dan 2012 yılından itibaren halı sektörünün dünyadaki kalbi durumunda olan şehri Gaziantep'e taşınmıştır. Böylelikle yerli müşterilerimize daha yakın olup daha iyi ve hızlı hizmet vermeyi amaçlamışızdır. Talep edilen tüm projelerde müşterilerin kapasite farklılıkları ve değişik ürün portföyü göz önünde bulundurularak minimum yatırım ve enerji maliyetiyle maksimum kalite ve hacimde imalatın gerçekleşmesine yardımcı oluyoruz.

► GURELMAC MAKİNA has been continuing machinery manufacturing by combining past knowledge and experience with today's information and technology for almost half a century. Company moved from Istanbul in which it was founded to Gaziantep that is the center of carpet industry in the world in 2012. Therefore, we aimed to provide service to our domestic customers better and faster by being closer to them. We help our customers to perform their manufacturing under maximum quality and volume with minimum investment and energy cost by considering the capacity differences and various product portfolios of the customers in all projects requested.









**GÜRELNAK**  
halı apre makinası  
carpet backcoating line







### › Kurutma Fırını

- Brülörlerle direk ısıtma sistemi
- Her kabin için ayrı ayrı sıcaklık kontrol sistemi
- İntertör kontrollü baca egzoz sistemi
- Fırın içi üst üfleme kanallarında fırın dışından kumanda edilen klape sistemli ayar mekanizması
- Kolay temizlenebilen fırın iç yapısı

### › Drying Oven

- Direct heating system with burners
- Adjustable temperature difference for each thermo zones
- Inverter controlled exhaust air circuits system
- Separate heating of the upper and lower nozzle areas with flap system
- Easy cleaning in the nozzle area











## › Lateks Uygulama Bölümü

- Çalışırken farklı kaliteye hızlı geçişe yardımcı olan veya aynı anda iki ayrı lateks kullanımı için dizayn edilmiş lateks uygulama bölümü
- Pnömatik sistemli lateks teknesi temizliği
- Infrared kurutma sistemi
- Gezdirici sistemli lateks beslemesi
- Masaj silindiri
- Lateks silindiri üzeri pnömatik baskı ruloları
- Açık ve mesafe ayarlı lateks sıyrıcı
- Seviye kontrollü lateks devirdaim otomasyonu

## › Latex Applicator

- Latex applicators helping quick access to a different quality during operation or designed for the use of two different latex applications
- Latex reservoir cleaning with pneumatic system
- Infrared drying system
- Kiss-roll applicator
- Massage roller
- Pneumatic roller over latex kiss-roll
- Angle and distance adjusted latex stripper
- Level controlled latex transport automation









### ➤ Kurutma Silindiri-Çıkış J-Box

- 2200 mm çapında
- Yüzeyi kolay temizlik için teflon bant kaplı
- Loadcell ile tansiyon kontrolü
- Tansiyon kontrollü çıkış J-Box ünitesi

### ➤ Steaming Drum-Exit J-Box

- 2200 mm in diameter
- Teflon tape covered for cleaning the surface easily
- Tension control with loadcell
- Exit J-Box unit with tension control



### ➤ Soğutma-Hizalama

Soğutulan halının hizalanarak çıkış j-box'ına aktarılıp traşa hazırlanmış olur.

### ➤ Cooling-Centering

It is the unit that cooled carpet are centered and stored at the J-box in order to be ready for sheaving.



## ➤ Giriş J-BOX

Makina girişinde olup dokumadan gelen halının temizleme ünitesi öncesi depolanmasını sağlar.

## ➤ Hizalama Ünitesi

J-box tan gelen halının temizleme ünitesine düzgün girişine yardımcı olur.

## ➤ Temizleme Ünitesi

Halının latekslenmeden önce temizlenmesini gerçekleştirir.

## ➤ Entry J-BOX

At the entry of the machine , it enables storage of the carpets coming from weaving department before cleaning unit.

## ➤ Centering Ünitesi

It helps carpets coming from J-box to enter cleaning unit properly.

## ➤ Cleaning Ünitesi

It realizes cleaning the carpets before latexing





### ➤ Hizalama Ünitesi

Dikey buharlamadan gelen halının lateks bölümüne düzgün girişine yardımcı olur.

### ➤ Centering Ünitesi

It helps carpets coming from vertical steaming to latexing unit properly





### › Dikey Buharlama

High-bulk ipliklerin kullanıldığı halılarda gerekli sıcaklık ve buharla ipliğin çökmesi sağlanarak halılarda yüzey efekti sağlar.

### › Vertical Steaming

It enables surface effect to carpets in which high bulk yarns are used by using necessary heat and steam



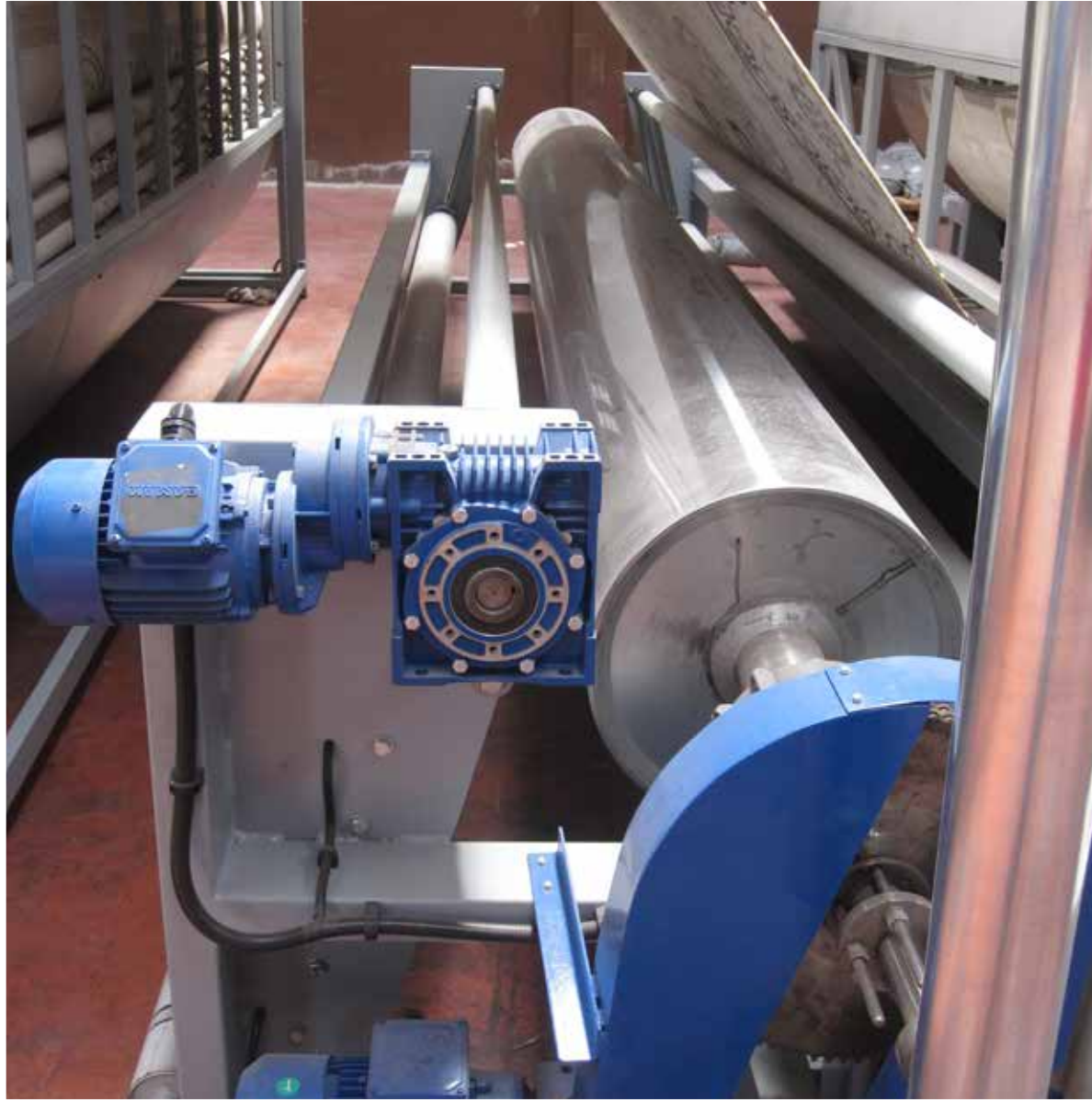


### › Otomatik Lateks Karışım Hazırlama Bölümü

- Dokunmatik ekran ve plc kontrolü
- 4 adet tartım sistemli hazırlama tankı
- Pnömatik kontrollü vanalar
- Havalı besleme pompaları
- Seviye ölçüm sensörü

### › Automatic Latex Preparation & Transport System

- Touch screen and PLC control
- 4 units preparation mixers with weighing system
- Pneumatic controlled valves
- Transport pumps
- Level detector



➤ **Yüzey Ütöleme Silindiri**

Halının hav kısmının ütölenmesini sağlayarak parlak olan yan yüzeyi ön plana çıkarır.

➤ **Glazing Roller**

It features bright surface by ensuring the glazing of pile section of the carpet





### ➤ Ön Infrared Kurutma

İki ayrı lateks kullanımında birinci uygulamanın hızlı kurumasını sağlar.

### ➤ Pre-Drying With Infrared

It ensures fast drying of first application in case of using two different latex applications



### ➤ Açık Buhar Ünitesi

Lateks uygulaması öncesi halının sırtına açık buhar uygulaması yapar.

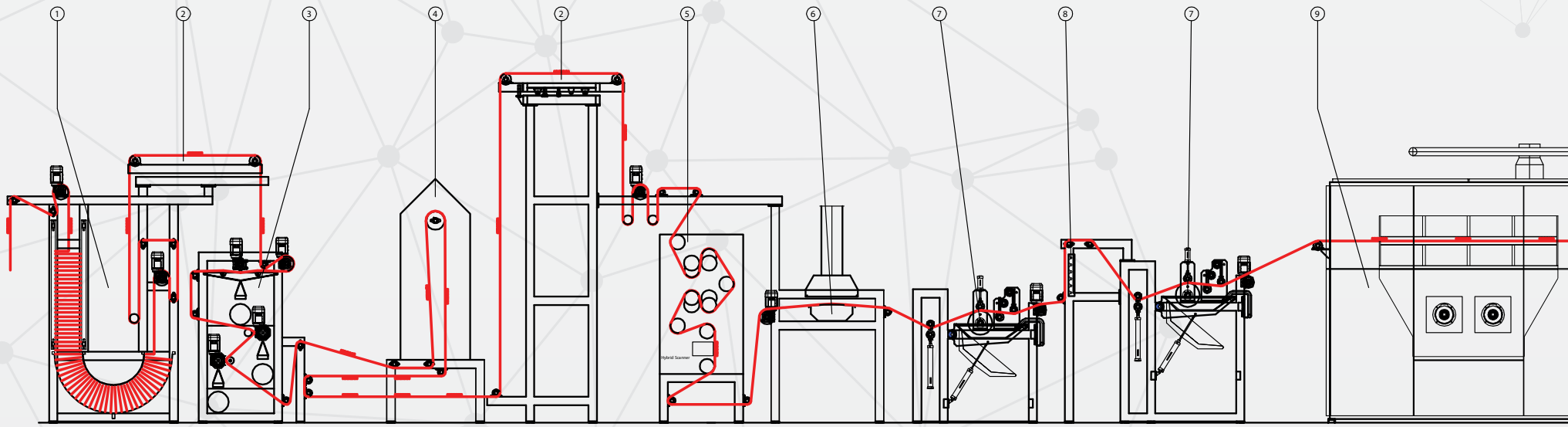
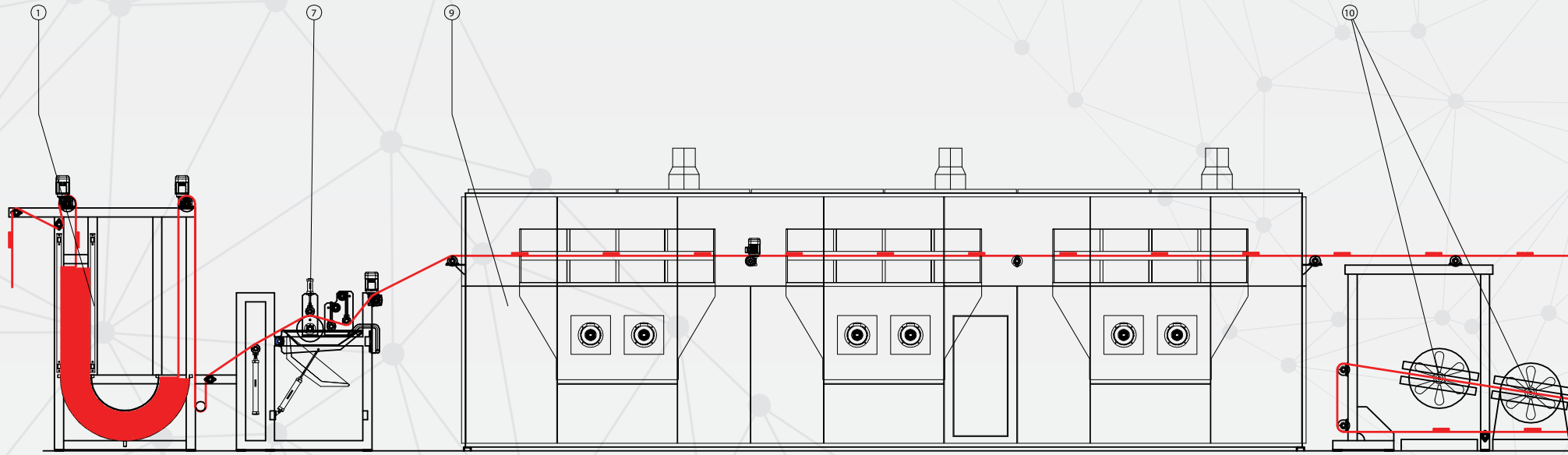
### ➤ Open Steaming Unit

It applies open steaming through the back of the carpet before latexing unit.

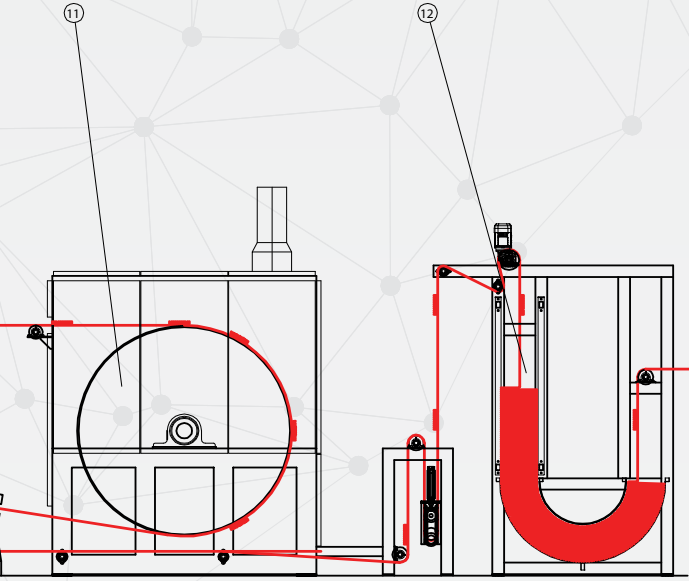


### ➤ Dikiş Ünitesi

### ➤ Sewing Unit

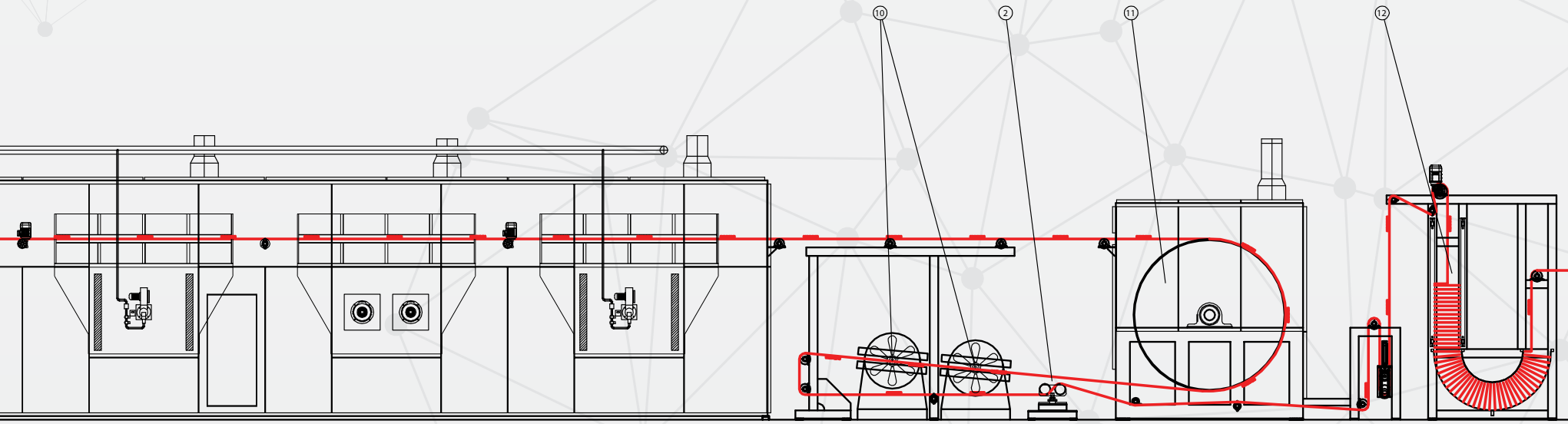






- 1-Giriş J-Box
- 2-Hizalama Sistemi
- 3-Temizleme Ünitesi
- 4-Dikey Buharlama Ünitesi
- 5-Atkı Düzeltme Sistemi
- 6-Açık Buhar Ünitesi
- 7-Lateks Uygulama Bölümü
- 8-Infrared Kurutucu
- 9-Kurutma Fırını
- 10-Soğutucu
- 11-Kurutma Silindiri
- 12-Çıkış J-Box

- Inlet J-Box
- Guiding System
- Cleaning Unit
- Vertical Steaming Unit
- Straightener System
- Steaming Table
- Latex Applicator
- Infrared
- Drying Oven
- Cooling
- Steaming Drum
- Outlet J-Box



**GÜRELMAK**

**Gürelmak Makina Sanayi Ticaret Limited Şirketi**

1. Organize Sanayi Bölgesi 20. Cadde No:17/7 Başpınar / Gaziantep / Türkiye

Tel. : +90.342 337 86 36 • Fax: : +90.342 337 86 37

e-mail : [info@gurelmak.com](mailto:info@gurelmak.com) • web : [www.gurelmak.com](http://www.gurelmak.com)

